

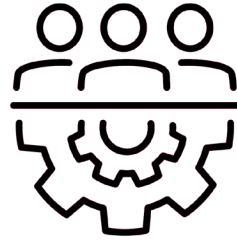


**Frank Bold**  
Advisory

# ČEHO SE REPORTING O LIDSKÝCH PRÁVECH TÝKÁ?



**Komunity**



**Pracovníci  
v dodavatelském  
řetězci**



**Spotřebitelé  
a koncoví  
uživatelé**

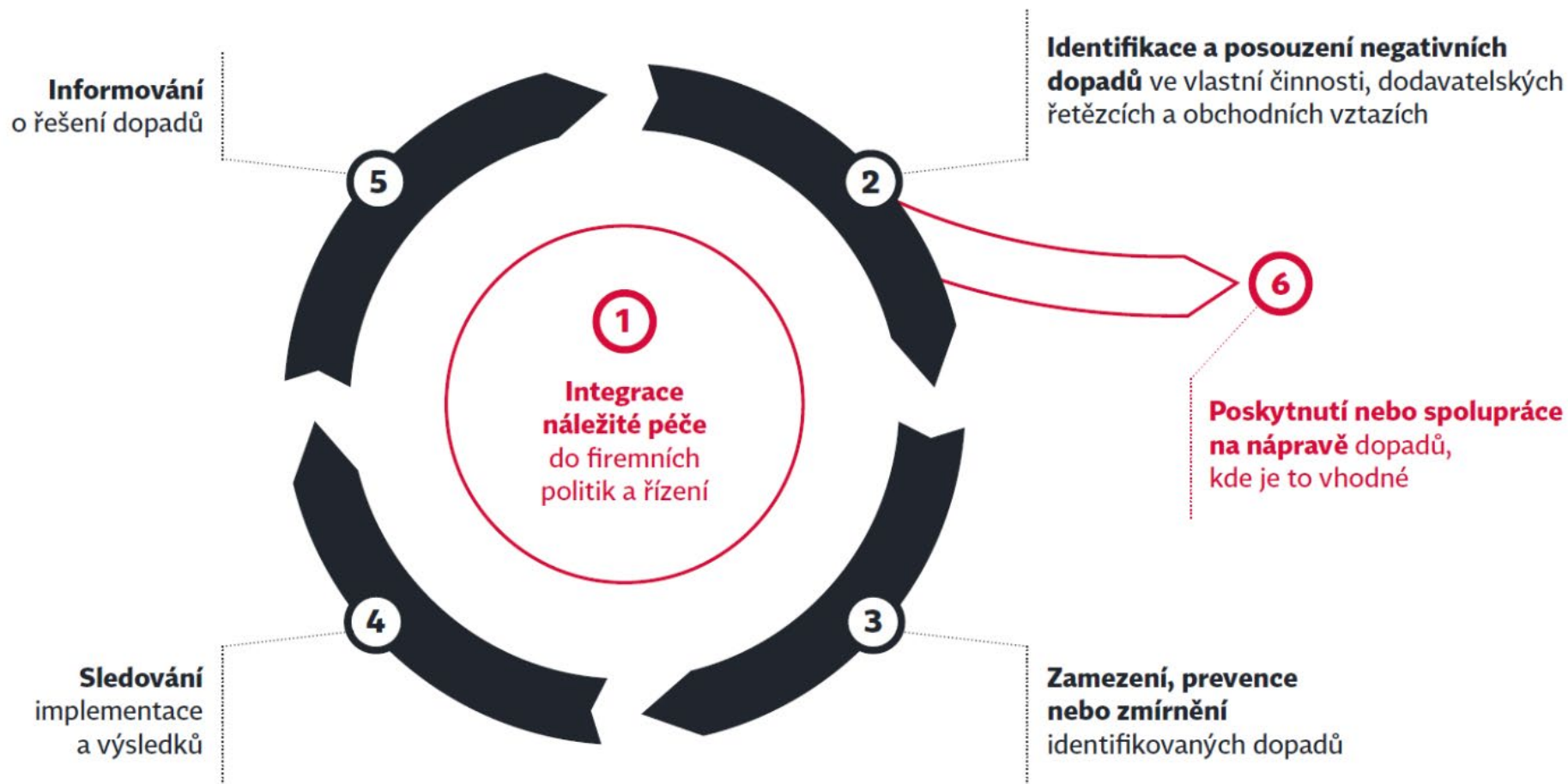
# PROČ REPORTOVAT O LIDSKÝCH PRÁVECH

- Udržitelné aktivity dle Taxonomie musí splňovat „minimální záruky“
- Investoři musí sledovat, zda příjemci investic splňují mezinárodní standardy
- EU ESG standardy budou po velkých firmách vyžadovat, aby prověřovaly dodržování lidských práv svými partnery



**Má firma proces náležitě péče - sustainability due diligence?**

# Hlavní prvky a kroky due diligence podle mezinárodních standardů



Grafika Frank Bold na základě anglického originálu od OECD, více na [mneguidelines.oecd.org](https://mneguidelines.oecd.org)

# KROK 1: IDENTIFIKUJTE DOPADY

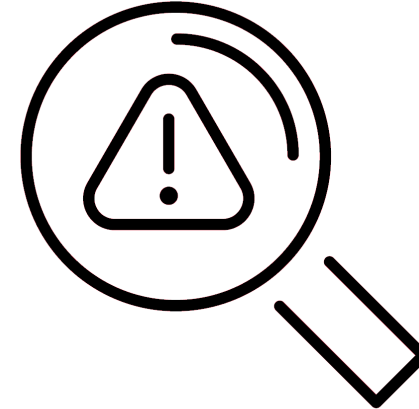
Je mé odvětví spojováno s typickými riziky (pro pracovníky, komunity, spotřebitele)?  
Působíme nebo obchodujeme v problematických zemích (Čína, Ruská federace, ...)?  
Je naše činnost spojena s jinými dopady?

**ANO**

Reportujte dále

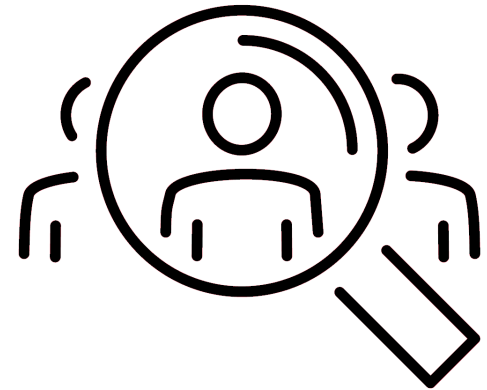
**NE**

Vysvětlete důvody



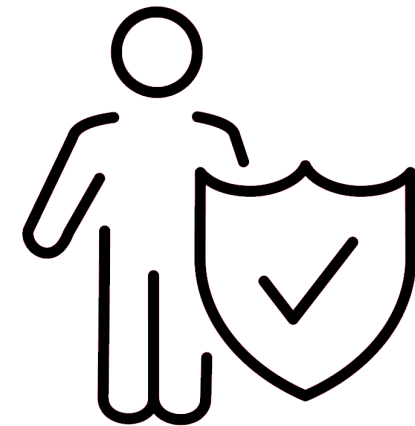
# KROK 2: POPIŠTE OPATŘENÍ A POLITIKY

- K čemu se zavazujete?
- Jak identifikujete, posuzujete a řešíte možné dopady?
- Jak to vše komunikujete dotčeným lidem?



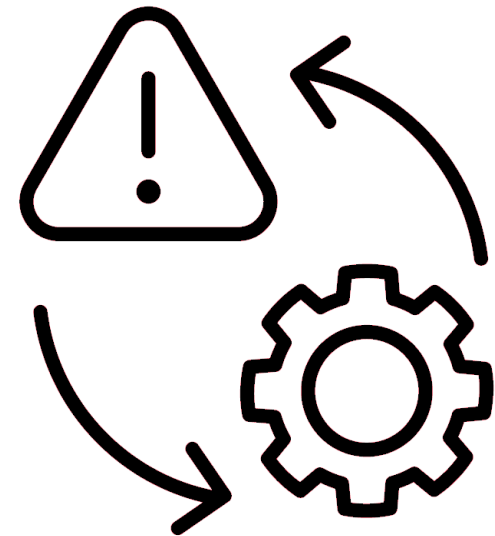
# KROK 3: ZNÁTE SITUACI DOTČENÝCH LIDÍ?

- Jsou Vaše kroky informovány perspektivou dotčených lidí?
- Máte komunikační kanál pro stížnosti?



# KROK 4: CO VLASTNĚ DĚLÁTE?

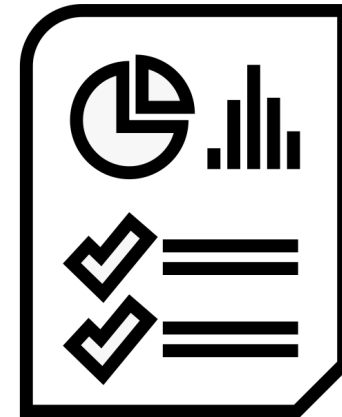
- Popište konkrétní kroky nebo plány k předcházení, zmírnění nebo nápravě negativních dopadů
- Děláte něco navíc, co má pozitivní dopady na dotčené lidi?
- Jak jste rozhodli, které kroky jsou potřebné a vhodné?
- Jak posuzujete a měříte výsledky?





# KROK 5: STANDARDIZOVANÉ INFORMACE PRO INVESTORY

- Mechanismy
  - Politika pro lidská práva (... a specificky pro dětskou a nucenou práci)
  - Due diligence proces
  - Kodex / požadavky na dodavatele
- Data
  - Vlastní pracovníci: BOZP a případy diskriminace
  - Expozice rizikovým dodavatelským řetězcům
  - Počet zjištěných vážných případů



# ODKUD ČERPAT DALŠÍ INFORMACE

- *Frank Bold Advisory*: Přehled dat pro reporting lidských práv [podle EU standardů](#) a návod, jak na due diligence v oblasti lidských práv: [bit.ly/ESGreportovani](https://bit.ly/ESGreportovani)
- *Shift Project*: Příklady rizik „[Business Model Red Flags](#)“, specifika pro [malé a střední podniky](#)
- *MVO Nederland*: [Online nástroj](#) pro sustainability due diligence



# Frank Bold

## Advisory

### **Filip Gregor**

Vedoucí sekce Odpovědné firmy

Member of the Sustainability Reporting Board @EFRAG

[filip.gregor@frankbold.org](mailto:filip.gregor@frankbold.org)

+420 775 154 083

[frankbold.org](http://frankbold.org)

[frankboldadvisory.cz](http://frankboldadvisory.cz)